

การเปรียบเทียบค่าร้อยละผลสัมฤทธิ์ทางการเรียน (LAS)

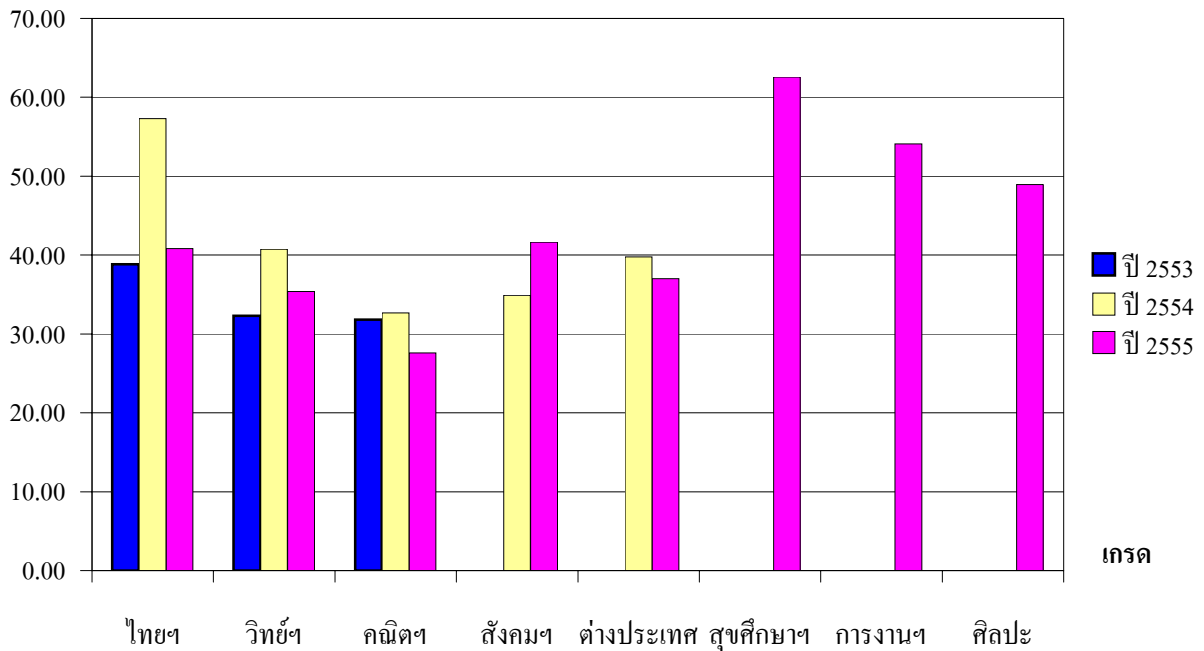
ปีการศึกษา 2553-2555

ระดับชั้นมัธยมศึกษาปีที่ 2

| ปีการศึกษา | คะแนนเฉลี่ยร้อยละ | | | | | | | |
|------------|-------------------|--------|-------|--------|------------|-----------|---------|-------|
| | ไทยฯ | วิทย์ฯ | คณิตฯ | สังคมฯ | ต่างประเทศ | สุขศึกษาฯ | การงานฯ | ศิลปะ |
| 2553 | 38.82 | 32.30 | 31.80 | - | - | - | - | - |
| 2554 | 57.29 | 40.76 | 32.67 | 34.91 | 39.76 | - | - | - |
| 2555 | 40.82 | 35.38 | 27.61 | 41.64 | 36.99 | 62.58 | 54.11 | 48.92 |

จำนวนนักเรียน

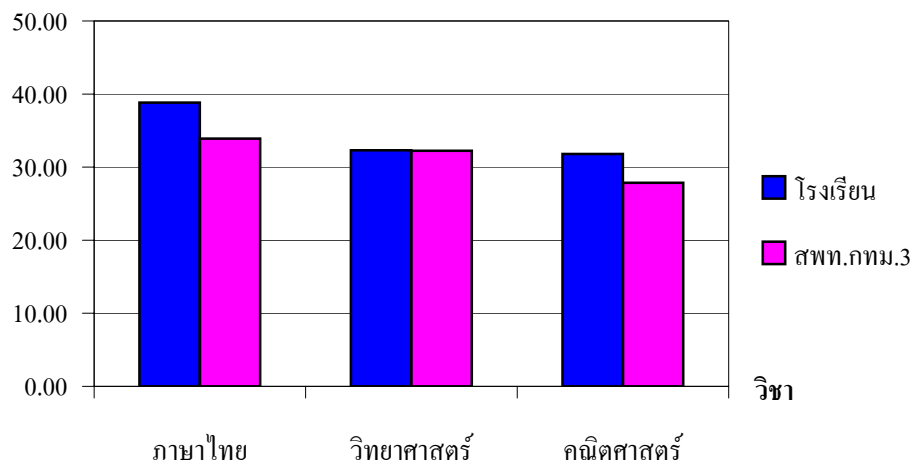
(ร้อยละ)



ผลการประเมินผลสัมฤทธิ์ทางการเรียน (NT) ปีการศึกษา 2553
ระดับชั้นมัธยมศึกษาปีที่ 2

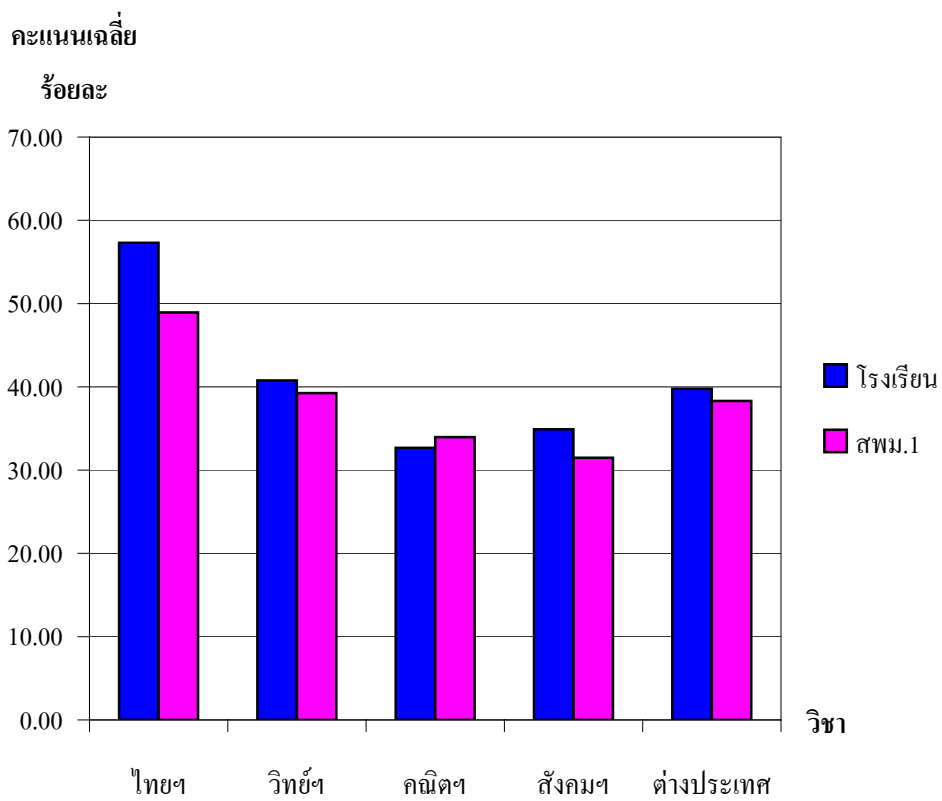
| การจำแนก | คะแนนเฉลี่ยร้อยละ | | |
|----------|-------------------|-------------|------------|
| | ภาษาไทย | วิทยาศาสตร์ | คณิตศาสตร์ |
| โรงเรียน | 38.82 | 32.30 | 31.80 |
| สพม.1 | 33.91 | 32.23 | 27.85 |

คะแนนเฉลี่ยร้อยละ



ผลการประเมินผลสัมฤทธิ์ทางการเรียน (LAS) ปีการศึกษา 2554
ระดับชั้นมัธยมศึกษาปีที่ 2

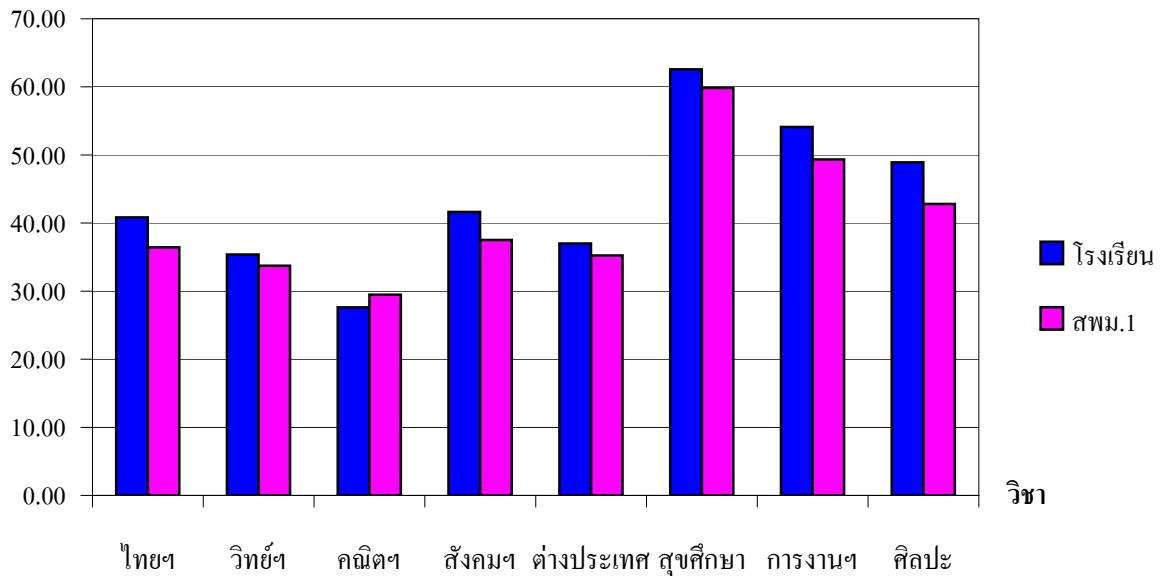
| การจำแนก | คะแนนเฉลี่ยร้อยละ | | | | |
|----------|-------------------|--------|-------|--------|------------|
| | ไทยฯ | วิทย์ฯ | คณิตฯ | สังคมฯ | ต่างประเทศ |
| โรงเรียน | 57.29 | 40.76 | 32.67 | 34.91 | 39.76 |
| สพม.1 | 48.94 | 39.25 | 33.97 | 31.49 | 38.31 |



ผลการประเมินผลสัมฤทธิ์ทางการเรียน (LAS) ปีการศึกษา 2555
ระดับชั้นมัธยมศึกษาปีที่ 2

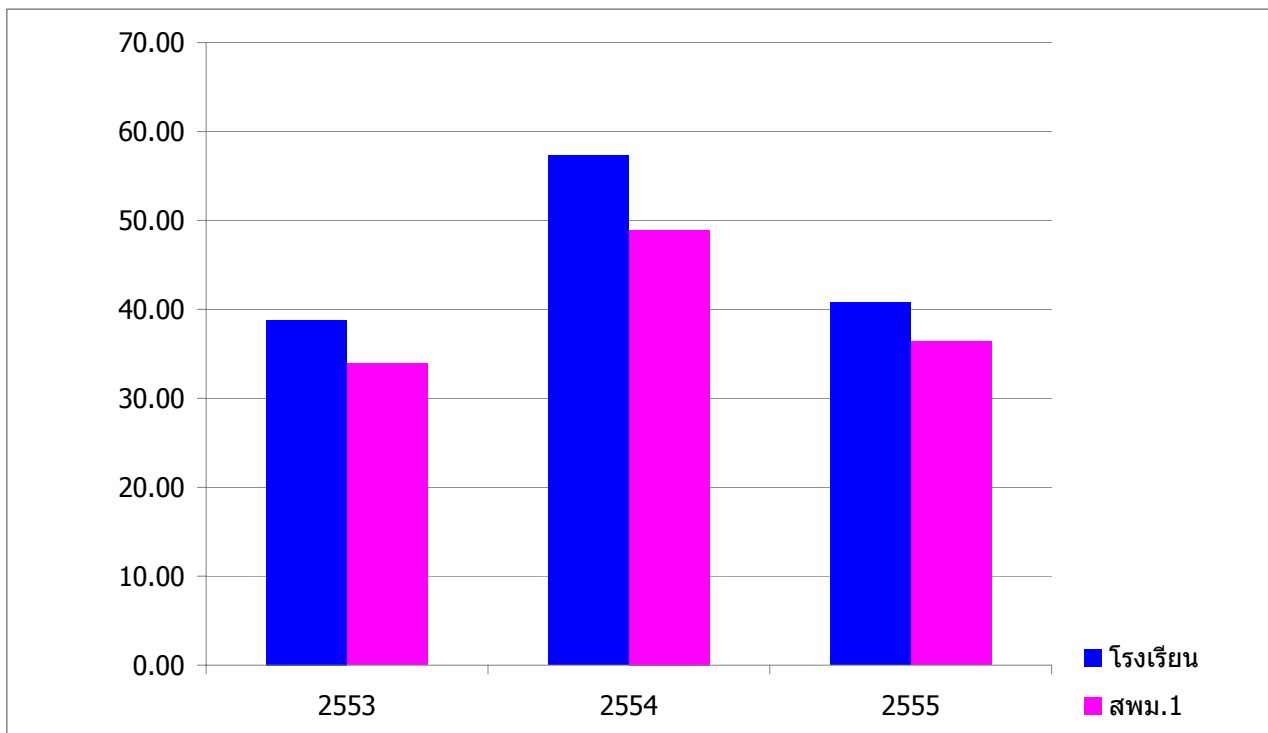
| การจำแนก | คะแนนเฉลี่ยร้อยละ | | | | | | | |
|----------|-------------------|--------|-------|--------|------------|----------|---------|-------|
| | ไทยฯ | วิทย์ฯ | คณิตฯ | สังคมฯ | ต่างประเทศ | สุขศึกษา | การงานฯ | ศิลปะ |
| โรงเรียน | 40.82 | 35.38 | 27.61 | 41.64 | 36.99 | 62.58 | 54.11 | 48.92 |
| สพม.1 | 36.43 | 33.73 | 29.48 | 37.52 | 35.24 | 59.85 | 49.33 | 42.80 |

คะแนนเฉลี่ยร้อยละ



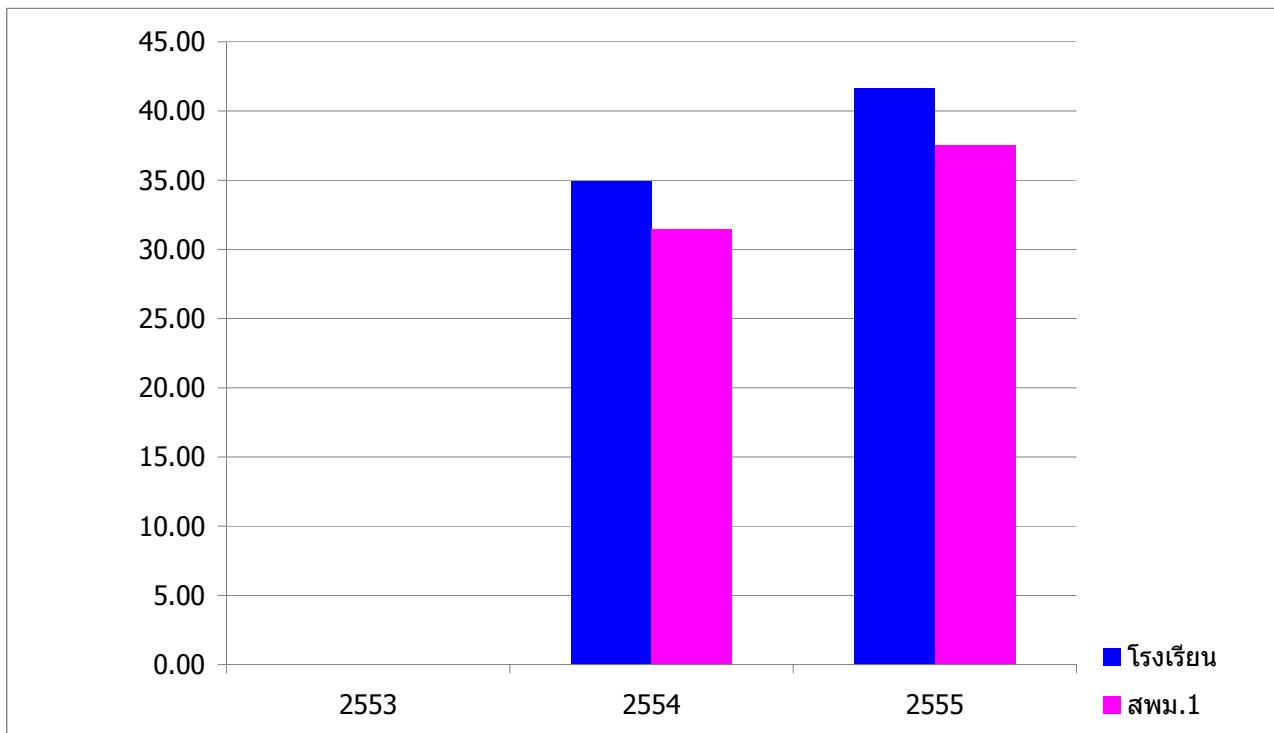
การเปรียบเทียบผลการประเมินผลสัมฤทธิ์ทางการเรียน (LAS)
ชั้นมัธยมศึกษาปีที่ 2 ปีการศึกษา 2553-2555

| ปีการศึกษา | คะแนนเฉลี่ยร้อยละภาษาไทย | |
|------------|--------------------------|-------|
| | โรงเรียน | สพม.1 |
| 2553 | 38.82 | 33.91 |
| 2554 | 57.29 | 48.94 |
| 2555 | 40.82 | 36.43 |



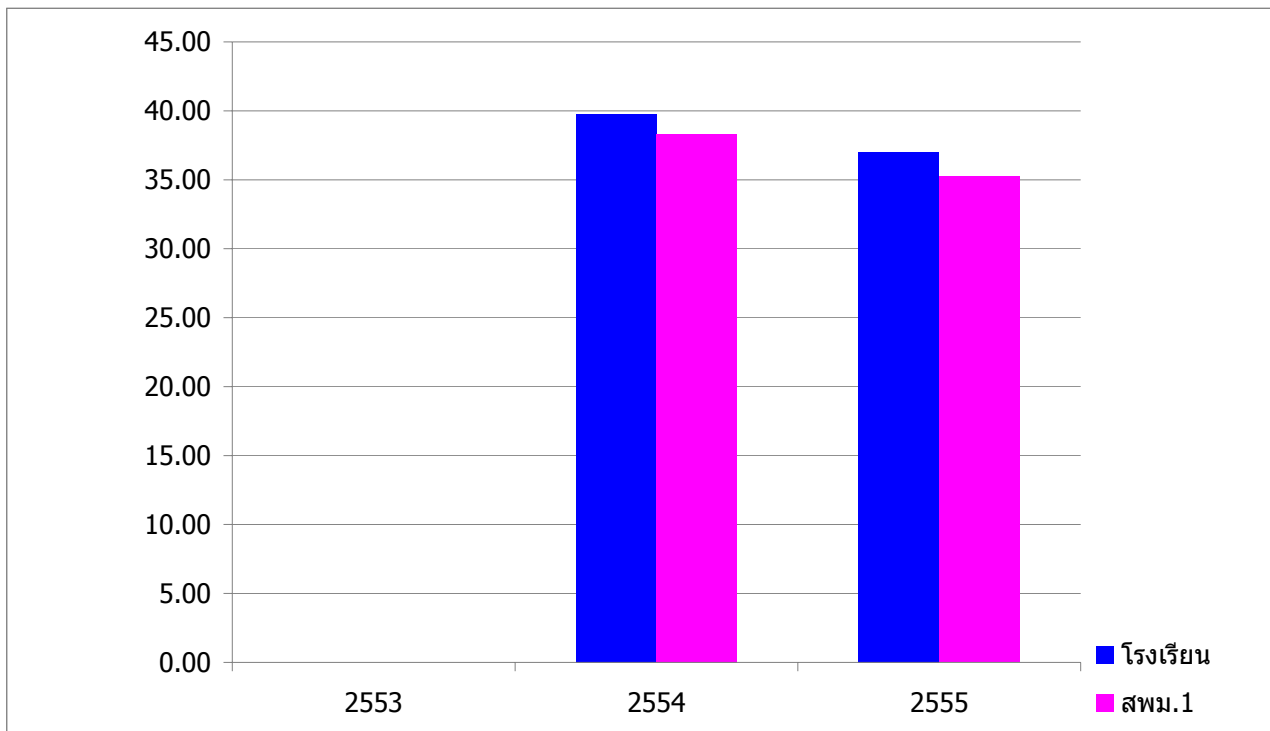
การเปรียบเทียบผลการประเมินผลสัมฤทธิ์ทางการเรียน (LAS)
ชั้นมัธยมศึกษาปีที่ 2 ปีการศึกษา 2553-2555

| ปีการศึกษา | คะแนนเฉลี่ยร้อยละต่าง ๆ | |
|------------|-------------------------|-------|
| | โรงเรียน | สพม.1 |
| 2553 | - | - |
| 2554 | 34.91 | 31.49 |
| 2555 | 41.64 | 37.52 |



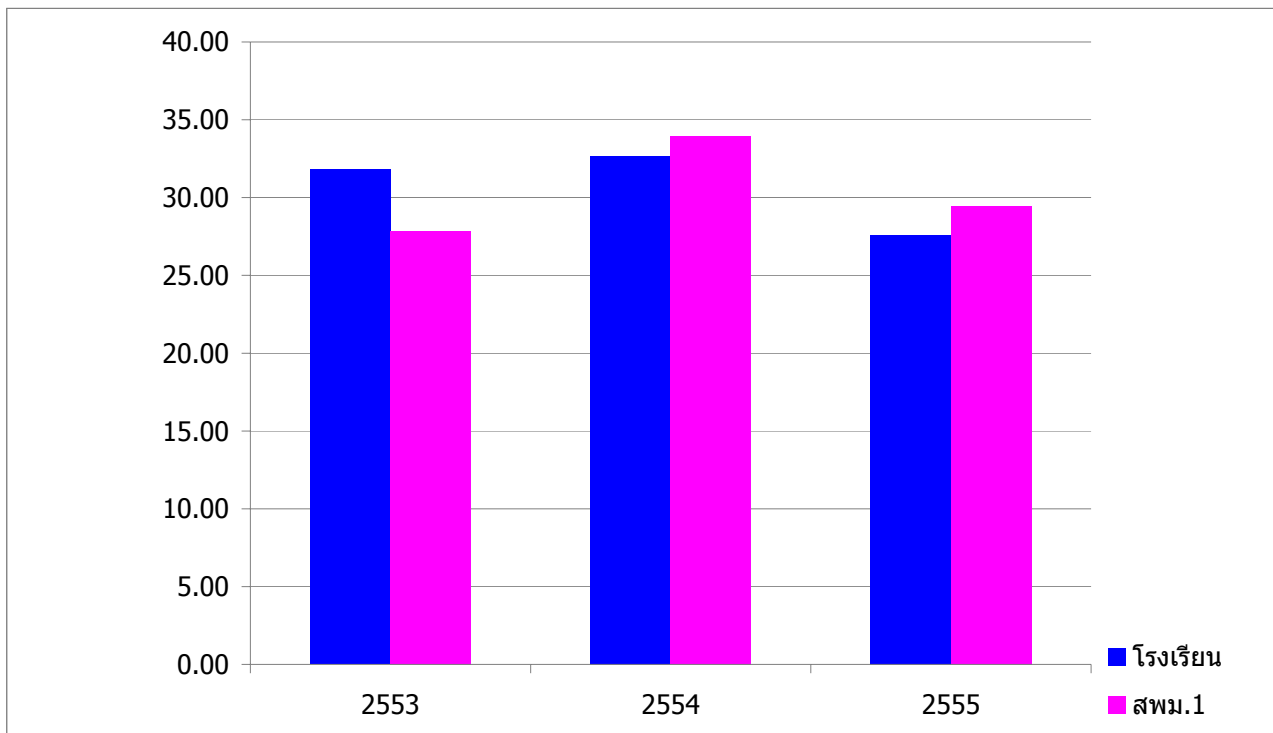
การเปรียบเทียบผลการประเมินผลสัมฤทธิ์ทางการเรียน (LAS)
ชั้นมัธยมศึกษาปีที่ 2 ปีการศึกษา 2553-2555

| ปีการศึกษา | คะแนนเฉลี่ยร้อยละภาษาอังกฤษ | |
|------------|-----------------------------|-------|
| | โรงเรียน | สพม.1 |
| 2553 | - | - |
| 2554 | 39.76 | 38.31 |
| 2555 | 36.99 | 35.24 |



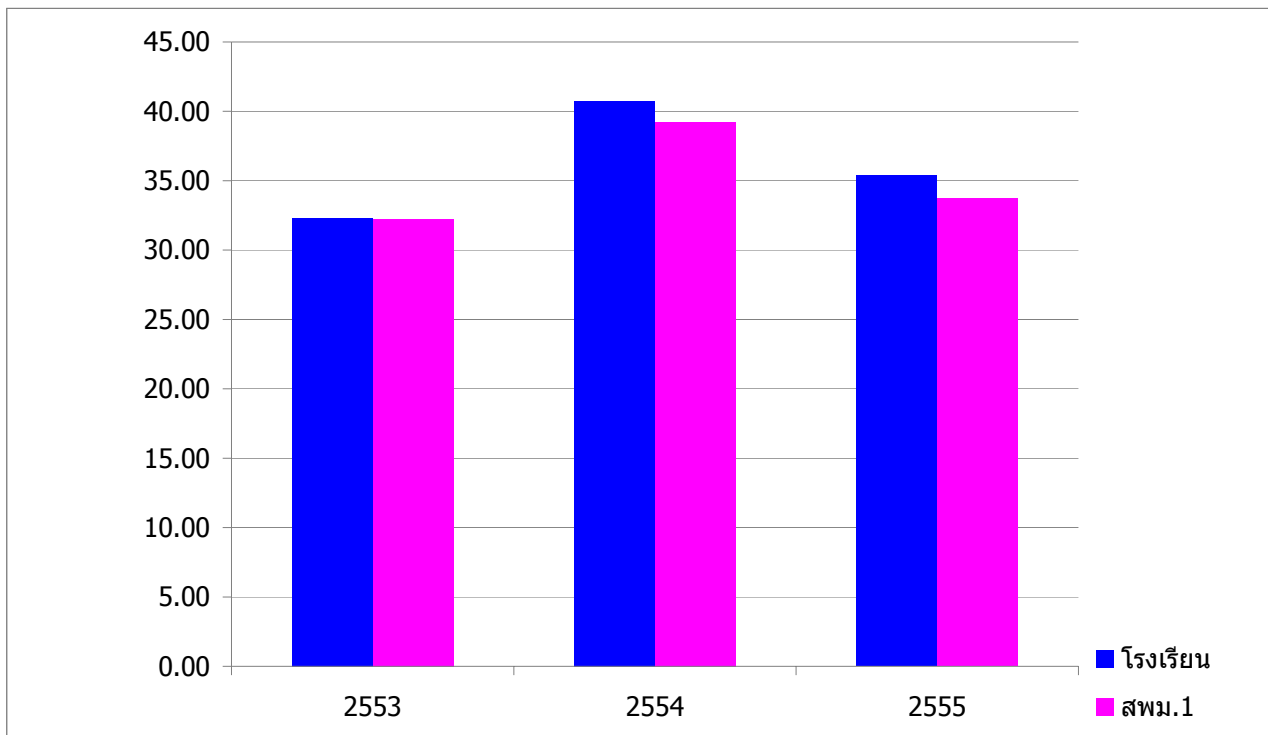
การเปรียบเทียบผลการประเมินผลสัมฤทธิ์ทางการเรียน (LAS)
ชั้นมัธยมศึกษาปีที่ 2 ปีการศึกษา 2553-2555

| ปีการศึกษา | คะแนนเฉลี่ยร้อยละคลิตฯ | |
|------------|------------------------|-------|
| | โรงเรียน | สพม.1 |
| 2553 | 31.80 | 27.85 |
| 2554 | 32.67 | 33.97 |
| 2555 | 27.61 | 29.48 |



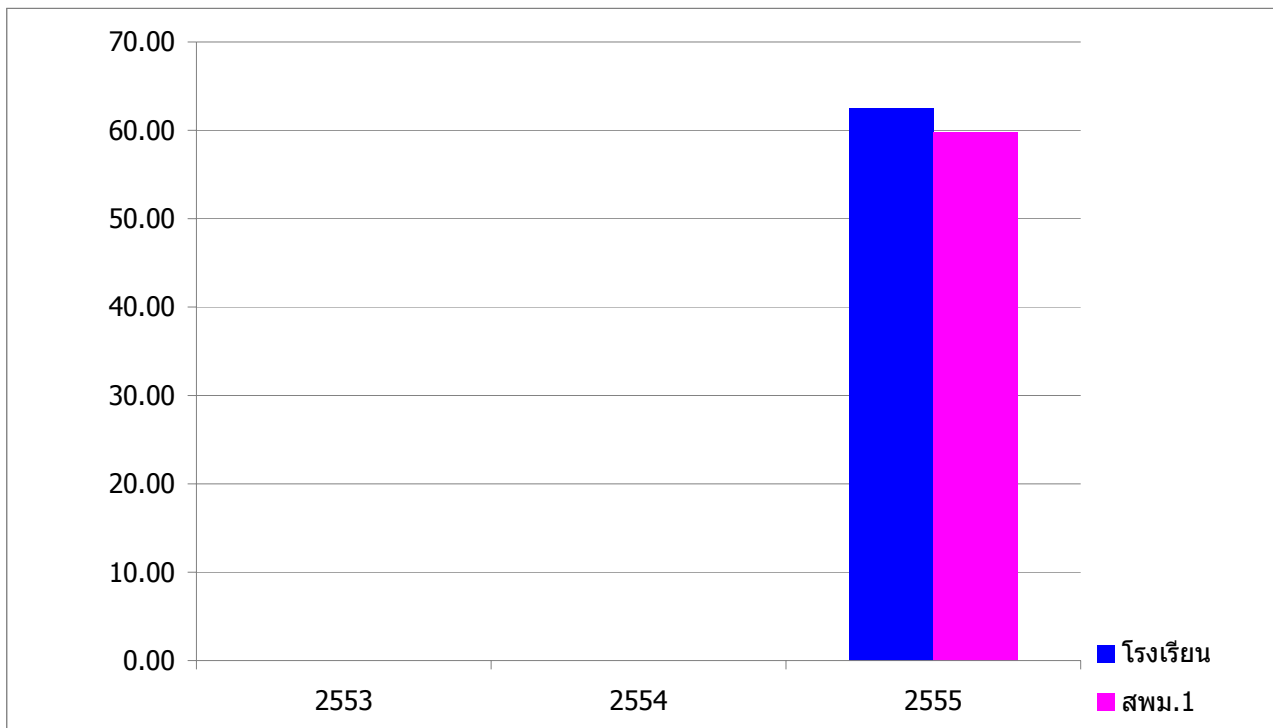
การเปรียบเทียบผลการประเมินผลสัมฤทธิ์ทางการเรียน (LAS)
ชั้นมัธยมศึกษาปีที่ 2 ปีการศึกษา 2553-2555

| ปีการศึกษา | คะแนนเฉลี่ยร้อยละวิทยศาสตร์ | |
|------------|-----------------------------|-------|
| | โรงเรียน | สพม.1 |
| 2553 | 32.30 | 32.23 |
| 2554 | 40.76 | 39.25 |
| 2555 | 35.38 | 33.73 |



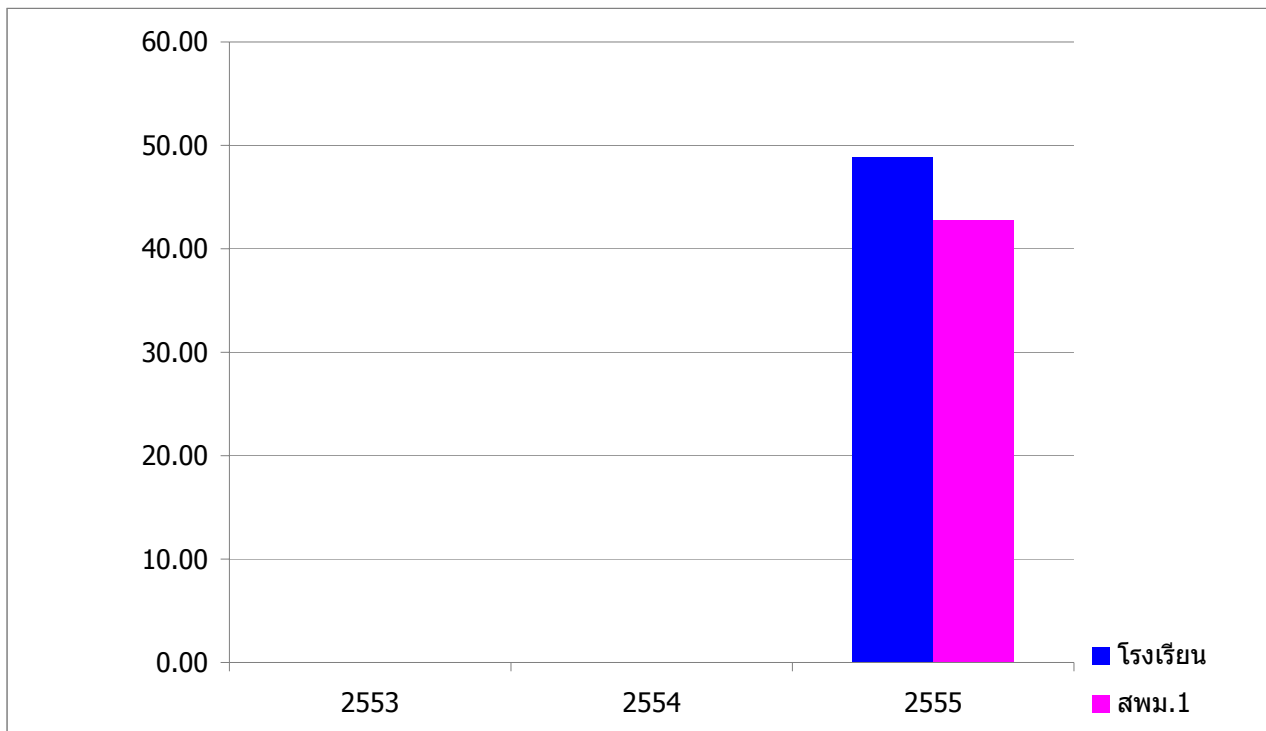
การเปรียบเทียบผลการประเมินผลสัมฤทธิ์ทางการเรียน (LAS)
ชั้นมัธยมศึกษาปีที่ 2 ปีการศึกษา 2553-2555

| ปีการศึกษา | คะแนนเฉลี่ยร้อยละผู้ศึกษาฯ | |
|------------|----------------------------|-------|
| | โรงเรียน | สพม.1 |
| 2553 | - | - |
| 2554 | - | - |
| 2555 | 62.58 | 59.85 |



การเปรียบเทียบผลการประเมินผลสัมฤทธิ์ทางการเรียน (LAS)
ชั้นมัธยมศึกษาปีที่ 2 ปีการศึกษา 2553-2555

| ปีการศึกษา | คะแนนเฉลี่ยร้อยละศิลปะ | |
|------------|------------------------|-------|
| | โรงเรียน | สพม.1 |
| 2553 | - | - |
| 2554 | - | - |
| 2555 | 48.92 | 42.80 |



การเปรียบเทียบผลการประเมินผลสัมฤทธิ์ทางการเรียน (LAS)
ชั้นมัธยมศึกษาปีที่ 2 ปีการศึกษา 2553-2555

| ปีการศึกษา | คะแนนเฉลี่ยร้อยละการงานฯ | |
|------------|--------------------------|-------|
| | โรงเรียน | สพม.1 |
| 2553 | - | - |
| 2554 | - | - |
| 2555 | 54.11 | 49.33 |

